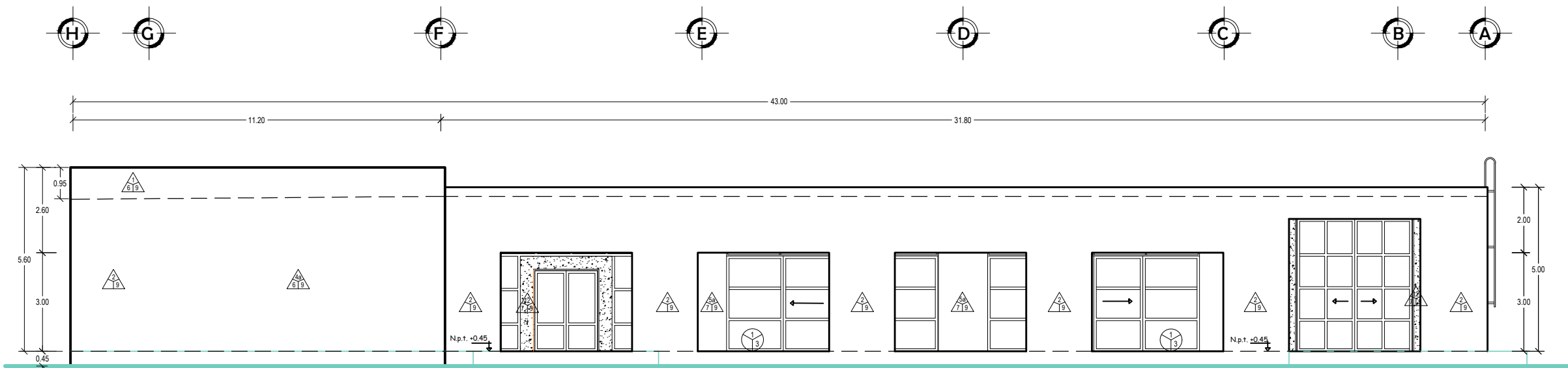
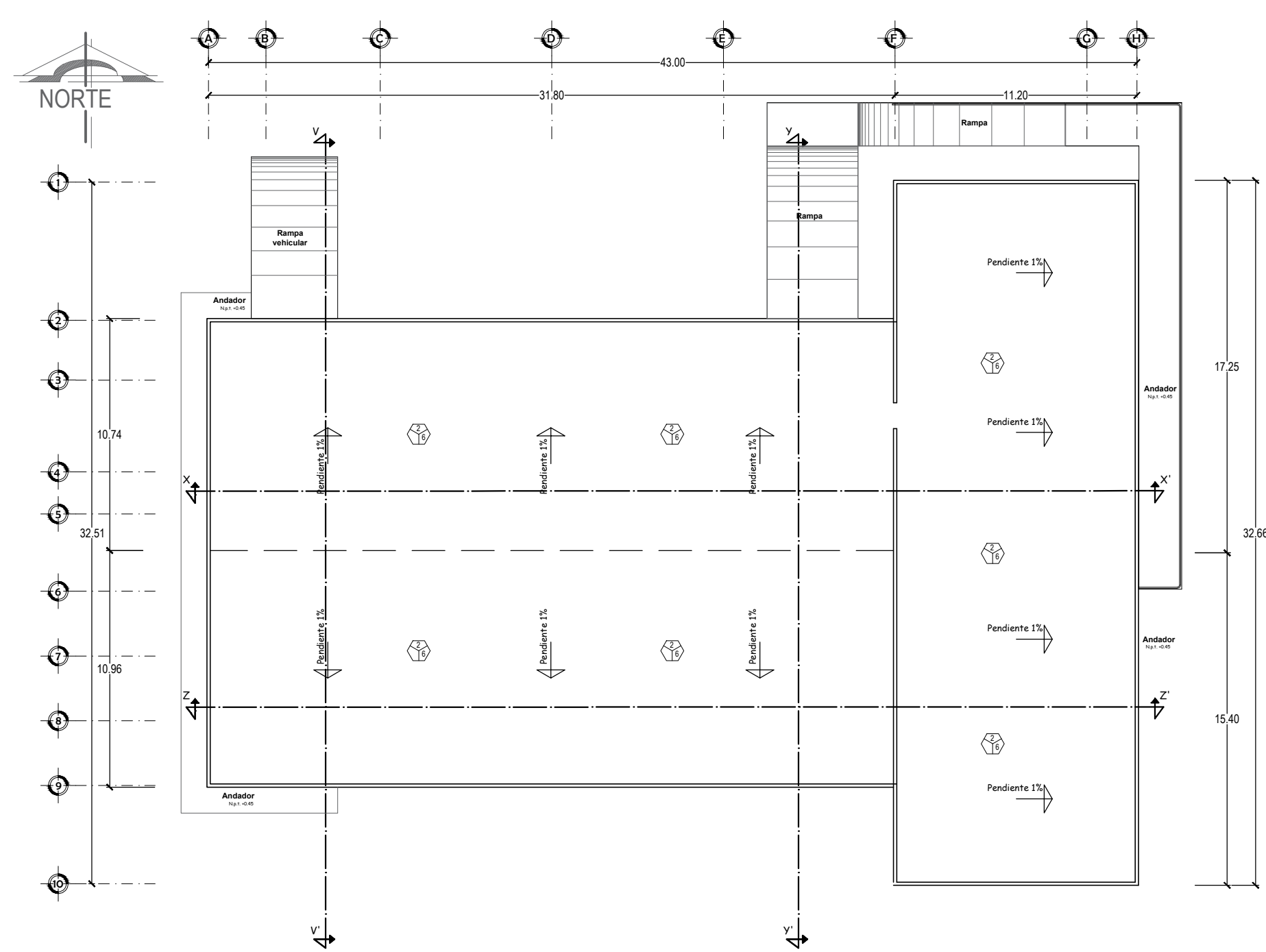


PLANTA ARQUITECTÓNICA

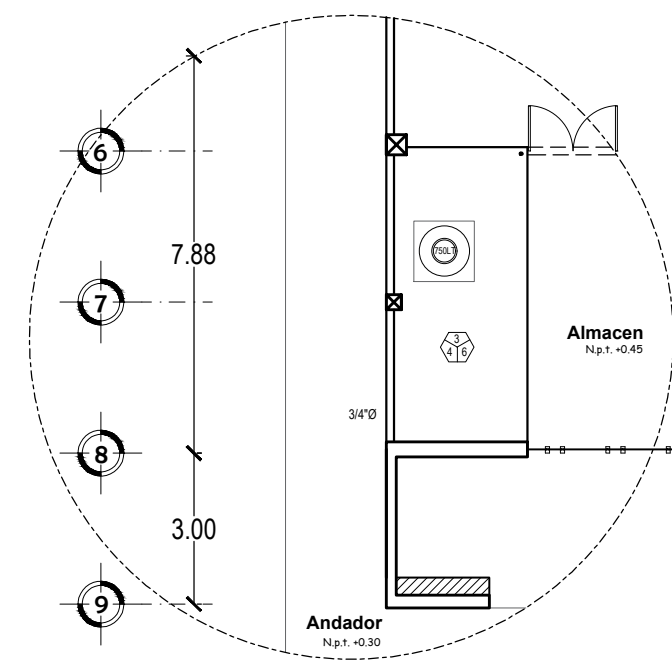


Fachada Principal Norte (eje 2)

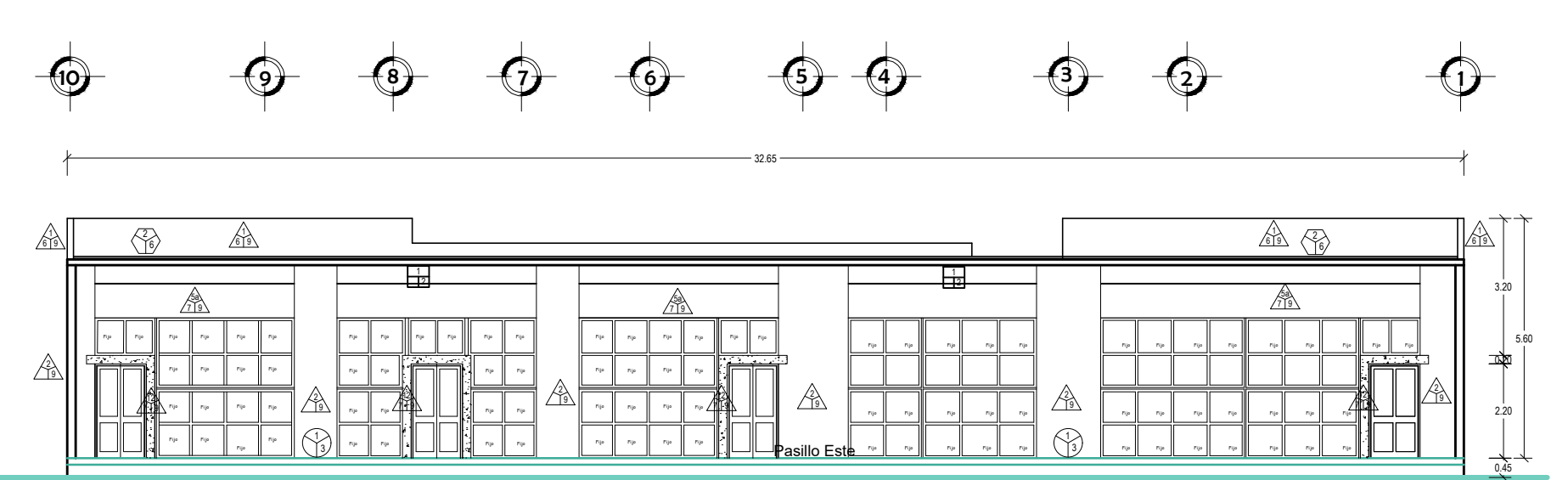


PLANTA DE CONJUNTO

ESC. 1:200



DETALLE AZOTEA SANITARIOS



Corte L-L'

- MUROS**
- Muro de tabique rojo recocido de 14 cm. de espesor, juntaado con mortero de cem-arena prop. 1:4, ligado con cadenas intermedias y de cerramiento.
 - Muro de concreto, reforzado con acero.
 - Muro - cancelería de aluminio - acrílico o acero porcelanizado.
 - Muro de panel Convitec de 3", fijado a elementos de concreto a base de conector de varilla de 3/8" con 30 cm de desarrollo.
 - Muro de panel Convitec de 4", fijado a elementos de concreto con anclas de acero cal. 6 de 60 cm, reforzada con malla del sistema Convitec.
 - Muro de placa Durock de 118 mm. de espesor, acabado a dos caras con basidor de canal c. 22 y postes c. 20.
 - Muro de placa Durock de 76 mm. de espesor, acabado a una cara con basidor de canal c. 22 y postes c. 20.
 - Aplanado fino con mortero cem-arena prop. 1:4, a plomo de 2 a 2.5 cm

- Aplanado fino con basecoat, capa de 1 a 2 mm.
- Aplanado rustico con mortero cem-arena prop. 1:4, a plomo de 2 a 2.5 cm de espesor.
- Pintura acrílica para interior Comex VINIMEX de primera, tipo lavable, a dos capas sobre una capa de sellador.
- Pintura esmalte Comex 100 en zócalo.
- Laminar de Azulejo de 31x61 cm, modelo Soul Royal Nero, de piso a 1.8 m de altura, se continua con acabado pintura acrílica para interior Comex VINIMEX de primera, tipo lavable, a dos capas sobre una capa de sellador.
- Cajillo de placa durock con basidor de canal y poste galvanizado, con refuerzo de perfil metálico.
- Pretli de tabique rojo recocido, juntaado con cem-arena prop. 1:5 con refuerzo de castillos y cadenas.

- PISOS**
- Preparación de piso base de tepalcate compactado en capas de 20 cms. con humedad relativa apisonado a mano o a máquina.
 - Firme de concreto f'c=200kg/cm² de 10 cms. de espesor con cemento, arena, grava, acabado esboillado, con regla segun niveles de piso, incluye malla electrosoldada 10-10 6/6.
 - Firme de concreto f'c=200kg/cm² de 10 cms. de espesor con cemento, arena, grava, acabado esboillado, con regla segun niveles de piso, incluye malla electrosoldada 10-10 6/6.
 - Los de entrepiso de concreto armado, f'c=250kg/cm², con cimbra de triplay de pino de 1ra, acabado rustico con regla e hilo segun niveles de losa.
 - Loseta ceramica antiderrapante 33 x 33 cm. Linea Sayulita Rivera Grey Marca Interameric.
 - Loseta ceramica antiderrapante 33 x 33cm Linea Marina color Cobalt Marca Interameric.

- Rampa concreto f'c=200kg/cm² de 10 cms. de espesor con cemento, arena, grava, acabado esboillado, con regla segun niveles de piso, incluye malla electrosoldada 10-10 6/6.
- Rampa concreto f'c=250kg/cm² de 15 cms. de espesor con cemento, arena, grava, acabado esboillado, con regla segun niveles de piso, incluye malla electrosoldada 10-10 6/6.
- Piso de concreto f'c=200kg/cm² de 10 cms. de espesor con cemento, arena, grava, reforzado con varillas de 3/8" @ 20cm y malla electrosoldada 10-10 6/6.
- Resina Epoxica Industrial Antiderrapante para trafico pesado, sobre firme de concreto.
- Bandqueta de concreto f'c=150 kg/cm², de 10 cm de espesor acabado esboillado.
- Losa de concreto f'c=250 kg/cm², de 10 cm de espesor refuerzo de varillas de 3/8", acabado esboillado.

- PLAFON**
- Estructura metálica, acabado con una capa de primer anticorrosivo y dos manos de pintura esmalte alquidico metalex F75 Sherwin Williams
 - Techumbre de lámina losa acero sección 4 Galvalck 25 marca Ternium cal 22, reforzado con malla electrosoldada 6"x - 6/6, y capa de compresión de concreto hidráulico f'c=250 kg/cm².
 - Techumbre de paneles metálicos tipo sandwich, injectado con línea continua de poliuretano expandido de alta densidad (40kg/m³) y ambas caras en lámina de acero galvanizado pre pintado, tipo galvaltecho GT-100 marca Ternium de 1/2" cal 26/26.
 - Losa de concreto armado f'c=250 kg/cm², acabado rústico sellado con fota y lana, para recibir impermeabilizante.
 - Pintura acrílica para interior Comex VINIMEX de primera, tipo lavable, a dos capas sobre una capa de sellador.

- Plafón registrable con placas de poliestireno de 60 x 60 cm, con basidor metálico del sistema USG, suspendido con alambre galvanizado calibre 10.
- Plafón con hojas de tablaroca de 12mm de 120 x 240 cm, con basidor metálico a base de postes y canal galvanizado, suspendido con alambre galvanizado cal. 10.

- TECHO**
- Techumbre de paneles metálicos tipo sandwich, injectado con línea continua de poliuretano expandido de alta densidad (40kg/m³) y ambas caras en lámina de acero galvanizado pre pintado, tipo galvaltecho GT-100 marca Ternium de 1/2" cal 26/26.
 - Techumbre de lámina losa acero sección 4 Galvalck 25 marca Ternium cal 22, reforzado con malla electrosoldada 6"x - 6/6, y capa de compresión de concreto hidráulico f'c=250 kg/cm².
 - Losa de concreto armado f'c=250 kg/cm², acabado rústico sellado con fota y lana, para recibir impermeabilizante.
 - Fino de concreto f'c=200 kg/cm² sin amar, para dar pendiente, acabado rustico sellado con fota y lana, para recibir impermeabilizante.
 - Impermeabilizante prefabricado, elaborado con asfalto modificado APP de 4 mm. de espesor, reforzado con membrana de políster 180 gr/m².
 - Impermeabilizante top recidoado de lantlas, compuesto de resinas acrílicas, adicionado con hule de lantlas, y reforzado con membrana.

ORIENTACIÓN



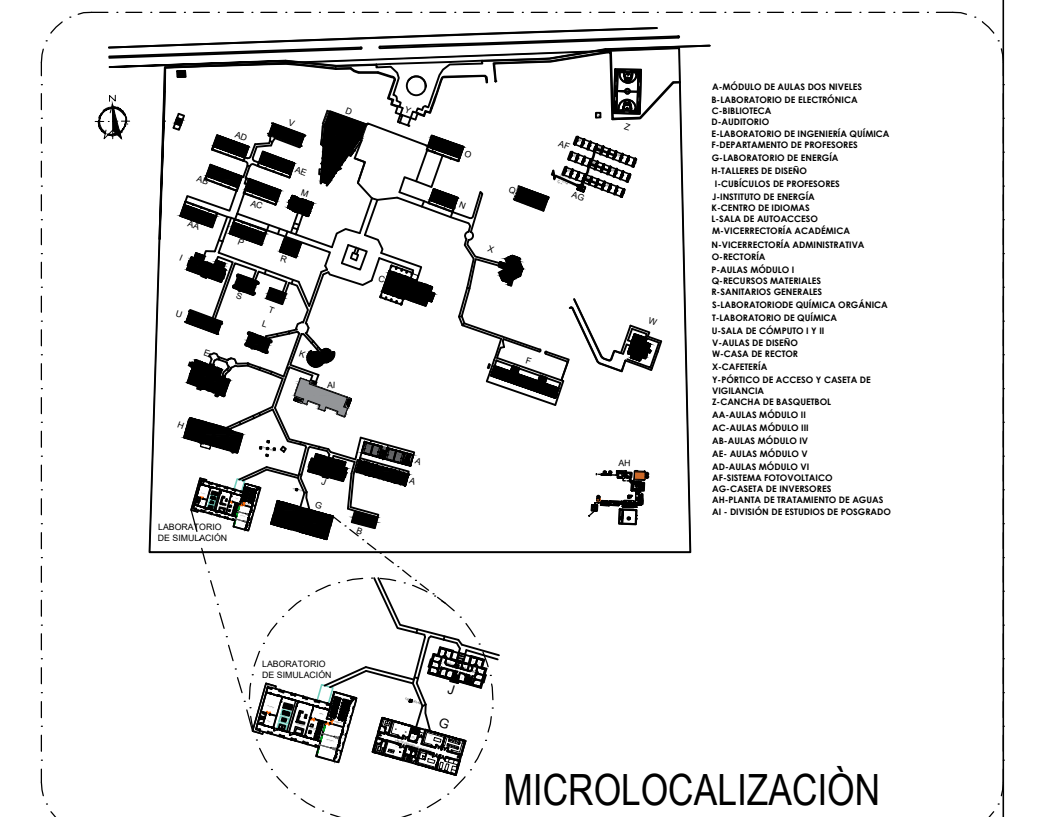
SIMBOLOGÍA

- Muro de durock a 1 cara.
- Muro de durock 118 mm a 2 caras.
- Muro panel W de 4"
- Muro de tabique rojo

NOTAS

- VOLUMENES DE OBRA:
- 44.43 m² de Aplanado Acabado Fino con cemento-arena proporción 1a4.
 - 2,029.47 m² de Pintura 100 % Acrilica Acabado Mate Base Agua en Muros.
 - 392.10 m² de Pintura 100% Acrilica Acabado Satinado Base Agua en Zoclos.
 - 276.37 m² de Plafón registrable del sistema USG, con placas de poliestireno de 25 mm de espesor.

LOCALIZACIÓN



REFERENCIAS